



Image 3 – Bariatrique

Prise en charge des patients obèses

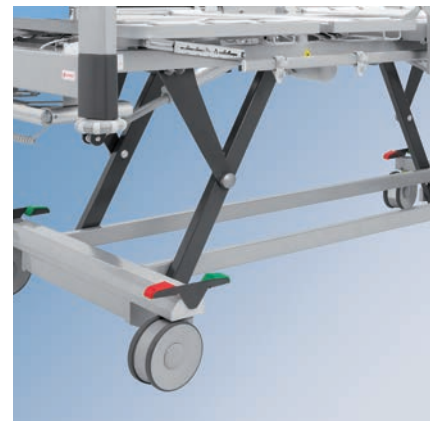




Image 3 Bariatrique a été spécialement conçu pour les patients de forte corpulence dont le confort et la sécurité sont des éléments primordiaux au vu de leurs pathologies. La priorité est de pouvoir leur offrir un lit supportant un poids important, Image 3 peut soutenir un patient de 250 kilos, et de faciliter les activités quotidiennes du personnel soignant. Grâce à une large palette d'options, Image 3 répond aux nombreux besoins de ces patients et reste simple d'utilisation pour les équipes médicales.

Le poids de l'obésité

IMAGE 3 BARIATRIQUE | est destiné à accueillir les patients obèses grâce à un sommier large et réglable en longueur avec une charge de fonctionnement sécuritaire maximum de 320 kilos.

IMAGE 3 BARIATRIQUE

- Les lits de soins courants ne sont généralement pas assez solides pour supporter des patients obèses, et encore moins des patients atteints d'obésité morbide. La largeur et le poids supporté ne sont pas en cohérence avec leur morphologie et cela peut entraîner des complications et même conduire à des poursuites judiciaires. Le lit bariatrique doit apporter du confort, aider à la prévention des escarres, à la mobilisation du patient et faciliter le travail du personnel soignant lors de soins.
- La mobilité du lit Image 3 Bariatrique est grandement facilitée en raison de la résistance de sa structure de hauteur variable et de son système de roues double galets, conçu pour faire face aux exigences de poids beaucoup plus élevés.
- Afin de faciliter le transfert du patient obèse vers un brancard ou une table d'opération, les barrières du lit s'abaissent totalement, en dessous de la surface de couchage.

DIMENSIONS DU LIT

- Une largeur ample pour pouvoir s'adapter à la morphologie des patients de forte corpulence.
- Une longueur ajustable afin d'offrir un confort maximal pour ces patients les plus grands.
- Une hauteur variable d'une grande amplitude allant de 28 à 80 cm.

CHARGE DE FONCTIONNEMENT SÉCURITAIRE (CFS)

- Image 3 bariatrique peut supporter 320 kg pour répondre aux besoins d'une population dont le nombre de personnes obèses augmente.
- Image 3 Bariatrique peut accueillir des patients pesant jusqu'à 250 kilos.

CONSÉQUENCES MÉDICALES DU SURPOIDS

- Les complications cardiovasculaires déclarées sont significativement plus fréquentes chez les individus dont l'IMC est supérieur ou égal à 30 (31,7%) comparativement aux individus avec IMC inférieur à 30 (18%), et cela quelle que soit la complication étudiée.
- L'incontinence urinaire affecte près de 2 fois plus les femmes obèses (35,4%) que les femmes non obèses (19,6%).
- Les individus obèses présentent 2,4 fois plus de complications que les individus non obèses (19,7% contre 8,1%). En particulier, l'apnée du sommeil touche 7,5 fois plus d'individus obèses que d'individus non obèses (6,0% contre 0,8%).

Données extraites de l'enquête nationale ObEpi 2012. ObEpi analyse tous les trois ans la prévalence du surpoids et de l'obésité sur un échantillon représentatif de la population française de plus de 20 000 individus de 18 ans et plus.

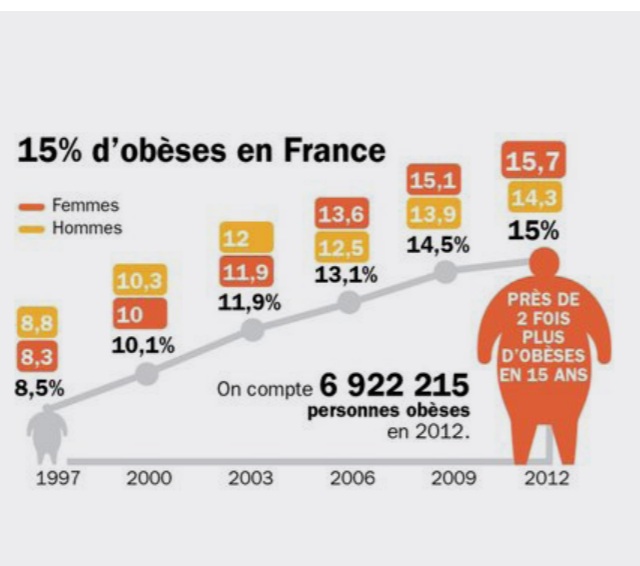


Image 3 – Bariatric – Universal Bariatric Bed

Prévention des chûtes

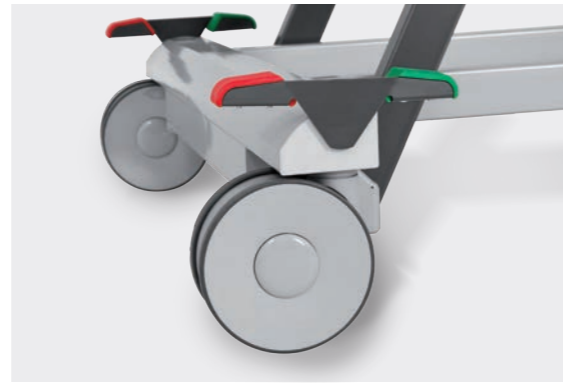
SÉCURITÉ | Image 3 bariatrique va au-delà des demandes normatives requises grâce à son concept SAFETY PLUS : alarme de frein, réhausse, protecteurs et double sécurité de déverrouillage des barrières.

RÉHAUSSE DE BARRIERES



- La réhausse offre 10 cm de hauteur supplémentaire. Combinée au protecteur, c'est la solution parfaite pour les patients à haut risque de chutes et pour ceux utilisant un matelas thérapeutique contre les escarres.

ALARME DE FREIN



- Les lits ou mobiliers non freinés sont la cause de nombreuses chutes de patient à l'hôpital.
- L'alarme de frein contribue à prévenir ces chutes.

PROTECTEURS



- L'utilisation de protecteur est recommandée pour les patients diagnostiqués comme confus ou à risque de chutes.
- Situé près du panneau de pieds, il offre une couverture complète du sommier, une protection 100% sécuritaire.

SYSTEME DOUBLE DÉVERROUILLAGE



- La manipulation des barrières avec une seule main est très pratique et reste sécuritaire grâce au déverrouillage en deux étapes protégeant le patient de tout abaissement involontaire.
- Le mouvement de descente de la barrière est naturel et le soignant accompagne celle-ci sans se blesser le dos.

HAUTEUR BASSE

- Positionner le plan de couchage à une hauteur de 28cm permet de prévenir les blessures du patient en cas de chutes.



Prévention des escarres...

IMAGE 3 | offre de nombreuses fonctions dans le cadre de la prévention et du traitement des escarres, par exemple le concept Ergoframe® du sommier, plus confortable pour les patients, ou encore l'utilisation de matelas actifs thérapeutiques développés et fabriqués par LINET.



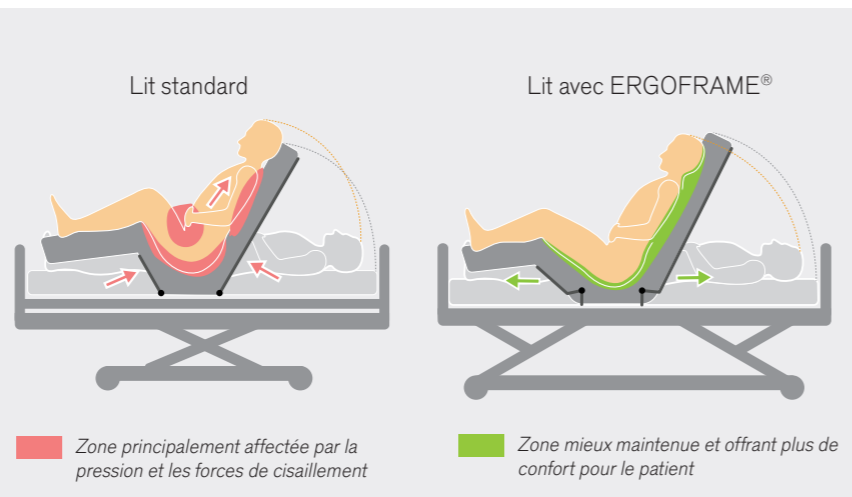
...et solutions thérapeutiques

Les matelas actifs jouent un rôle prépondérant dans la prévention et le traitement des escarres. Le concept « zéro pression » des matelas à air LINET convient parfaitement aux patients à mobilité réduite présentant de hauts risques de développement d'escarre.



LE CONCEPT ERGOFRAME®

- Concept de sommier à double translation qui augmente la surface du plan de couchage de 16 cm en position assise.
- Atout considérable dans la prévention des escarres en réduisant les compressions et les forces de cisaillement de la zone pelvienne et sacrée.
- Augmente le confort du patient et prévient les complications en évitant toute pression des organes internes dans la cavité abdominale.
- Facilite l'utilisation de tout type de matelas, même à air, sans risque de coincement des capteurs



4 MODES D'OPTIMISATION DES SOINS

LE MODE PRESSION ALTERNÉE est le mode thérapeutique principal. Il simule les mouvements naturels du patient et aide à prévenir et traiter les escarres.

LE MODE GONFLAGE MAXIMUM offre une surface ferme et stable pour les différentes procédures de soins. Le compresseur est équipé d'une sécurité qui passe automatiquement en mode alterné après 30 minutes.

LE MODE BASSE PRESSION CONTINUE maintient automatiquement la pression sélectionnée, indépendamment des modifications dans la répartition ou l'emplacement du poids du patient.

LE MODE TRANSPORT facilite le brancardage du patient dans le lit : le matelas reste gonflé pendant 8 heures même lorsqu'il est déconnecté du compresseur.

SYSTEME 3 CELLULES ZÉRO PRESSION

Le système 1 cellule sur 3 limite les effets néfastes de la pression. Ce dispositif fonctionne sur le principe de l'alternance d'air : la pression est nulle dans l'une des trois cellules du groupe pendant 7,30 minutes, tandis que les deux autres restent gonflées.

CYCLE DE 7,30 MINUTES

Exton-Smith et Sherwin ont analysé le nombre de mouvements que des sujets sains effectuent pendant leur sommeil afin de connaître le comportement naturel de l'organisme.

Ils ont découvert qu'aucun des patients ayant changé de positions plus de 56 fois au cours de la nuit n'avait développé de lésions tissulaires.

Les matelas LINET s'en inspirent et fonctionnent à une fréquence régulière, soit un mouvement toutes les 7,30 minutes.

Caractéristiques

[01] BARRIERES LONGUEUR ¾

Une manipulation aisée, d'une seule main, ergonomique et sécuritaire.

[02] RÉHAUSSE DE BARRIERES

La réhausse de barrières offre 10cm de hauteur supplémentaire. Cet ajout permet de protéger le patient alité sur un matelas à air plus haut que les matelas en mousse.

[03] CONCEPT ERGOFRAME®

Le sommier Ergoframe® est un dispositif de confort et de traitement des escarres.

[04] SOMMIER AMOVIBLE

Les lattes du sommier se déclipent aisément pour pouvoir nettoyer quotidiennement sans effort.

[05] BOITIER DE COMMANDES SOIGNANT

Toutes les fonctions, y compris les condamnations, sont disponibles sur la télécommande du soignant.

[06] PORTE COUVERTURE

Le porte couverture permet de déposer la literie propre à changer mais aussi de ranger le boîtier de télécommande soignant.



[07] POIGNÉE CALE MATELAS

La largeur du sommier est de 100 cm.

[08] ROUES SPÉCIALES CHARGE

Les roues Tente double galets permettent une stabilité et un brancardage parfait même dans des espaces exigus.

[09] EXTENSION DE LIT

Pour le confort des patients les plus grands, Image 3 peut s'agrandir de 30cm en longueur.

[10] LOQUETS DE VERROUILLAGE

Les panneaux de tête et pied peuvent être verrouillés à l'aide de loquets, afin de prévenir tout arrachage intempestif.

[11] FONCTION D'URGENCE CPR

Accessible instantanément en cas de nécessité.

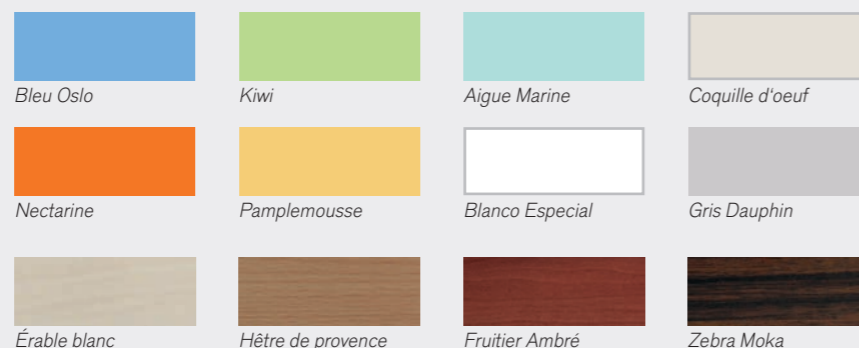
[12] STRUCTURE CROISILLONS

Ce mécanisme permet une hauteur basse à 28 cm et une charge de fonctionnement maximale en toute sécurité de 320 kg.

COULEURS DES PANNEAUX

Le design Image 3 est moderne. Ses coloris de panneaux de tête et pieds sont variés et se fondent pleinement dans votre environnement.

Image 3 est également disponible en décors bois, ainsi il trouve naturellement sa place dans les chambres médicalisées.



PARAMETRES TECHNIQUES

Dimensions hors tout	220 × 110 cm
Dimensions du matelas	200 × 100 cm
Garde au sol	13/ 15,5 m
Hauteur variable du sommier	28-80/30-82 cm
Extension du lit	10, 22, 30 cm
Hauteur des barrières	49 cm
Hauteur maximale du matelas	27 cm
Charge maximale sécuritaire	320 kg
Poids patient maximal	250 kg
Angle du relève-buste	0-70°
Angle du relève-cuisses	0-34°
Proclive - déclive	0-14°

PARAMETRES ÉLECTRIQUES

Alimentation électrique	230 V/±10%
Puissance maximale absorbée	max 1.6A, 370 VA
Protection contre la pénétration d'eau et de poussière	IPX4

CERTIFICATS

Linet est une société certifiée par les normes européennes de qualité : EN ISO 9001, EN ISO 13485, EN ISO 14001

Les produits sont conformes aux normes européennes de technologie médicale et lits hospitaliers : EN 60601-1 ed.3; EN 60601-1-2 ed.3; EN 60601-1-6; EN 60601-2-52

Image 3 – Bariatrique

lit hospitalier bariatrique



LINET France, 7 rue Augustin Fresnel, 37170 Chambay-Lès-Tours
tél : 02 47 80 31 80, fax : 02 47 80 31 81, e-mail : info@linet.fr, www.linet.fr